

令和2年度

# 生活・介護支援サポーター養成講座

## 受講生募集!

日々の暮らしのちょっとした困りごと、ゴミ出し、買い物のお手伝い、日々の見守り支援など、生活に寄り添い、くらしの応援者になっていただくために必要な基礎知識を、経験豊かな講師陣から楽しく学べる講座です。



目的とご都合により、ご希望のコースをお選びください

全9回

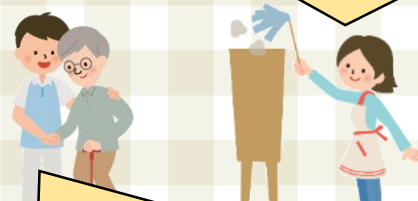
# しっかりコース!

全4回

# 入門コース!

	内容	日時	講師		
第1回	「福祉とは?」	8月29日(土) 9:00~12:00	大阪教育大学 新崎 国広 氏	→	第1回 「福祉とは?」
第2回	「支援の目線について」	9月5日(土) 10:00~12:00	内田 富美江 氏		第2回 「高齢者の心と身体を知ろう」
第3回	「地域資源について」	9月26日(土) 9:00~12:00	社会福祉士 佐藤 伸隆 氏		第3回 「支援の方法」 ~車いす介助~
第4回	「高齢者の心と身体を知ろう」	10月17日(土) 13:30~16:30	介護福祉士 小福田 卓 氏 高附 永吉 氏		第4回 「認知症の方との接し方について」
第5回	「支援の方法」 ~車いす介助~	10月31日(土) 13:30~16:30	介護福祉士 小福田 卓 氏 高附 永吉 氏		
第6回	「認知症の方との接し方について」	11月14日(土) 15:00~16:30	倉敷平成病院認知症 疾患医療センターセンター長 涌谷 陽介 氏		
第7回	「活動団体実践報告」	11月22日(日) 10:00~15:00	社会福祉士 佐藤 伸隆 氏		
第8回	「活動体験実習」	12月上旬~中旬	※期間中に1回、希望した活動先で支援や取組みを体験していただきます。		
第9回	「実習報告・振り返り」	1月16日(土) 13:30~16:30	社会福祉士 佐藤 伸隆 氏		

受講途中でも入門コースからしっかりコースへ変更可能です



しっかりコースでは、講座の内容を活かした体験実習も可能!

対象：地域での居場所づくりや支え合い活動に関心がある倉敷市民  
 定員：50名（応募者多数の場合は、抽選）  
 申込方法：各事務所にある所定の申込書で下記までお申し込みください。  
 申込締切：令和2年7月31日(金) ※定員に達しない場合は定員に達するまで  
 会場：くらしき健康福祉プラザ201研修室（倉敷市笹沖180番地）

※コロナウイルスの感染リスクのため、予定が変更になる可能性があります。ご了承ください。

申込  
問合せ先  
受講生  
大募集!

社会福祉法人倉敷市社会福祉協議会

地域福祉課 倉敷市笹沖180番地（くらしき健康福祉プラザ3階） TEL434-3301  
 水島事務所 倉敷市水島北幸町1-1（水島支所3階） TEL446-1900  
 児島事務所 倉敷市児島小川町3681-3（児島支所4階） TEL473-1128  
 玉島事務所 倉敷市玉島阿賀崎1丁目1-1（玉島支所2階） TEL522-8137  
 真備事務所 倉敷市真備町箭田1161-1（真備保健福祉社会館1階） TEL698-4883

