

～地域でつながり だれもが 安全・安心に暮らしていける 支え合いのまち～

くらしき社協だより106号 令和7年 冬号

ほつと社協！

Vol. 106

主な内容

- ・生活支援サービスのご紹介
 - ・地区社会福祉協議会の活動紹介
 - ・活躍している個人の紹介「輝く人み一つけた」
 - ・【特集】防災を合言葉に！！ もしもにそなえる、まちのチカラ～「いざ」に生きる「いま」～
 - ・地域歳末たすけあい運動がはじまります
 - ～つながり ささえあう みんなの地域づくり～
- など

特集

防災を合言葉に！！
もしもにそなえる、まちのチカラ
～「いざ」に生きる「いま」～



写真：南浦愛育委員による「くらしき まち歩き さと歩きマップ」を使った防災ウォーキング



社会福祉法人 倉敷市社会福祉協議会 ホームページ <https://kurashikisyakyo.or.jp>





あなたの“困った”に寄り添います 生活支援サービスのご紹介



私たちの日々の暮らしの中には、家の掃除や洗濯、食事の準備、買い物、移動といったちょっとした困りごとがたくさんあります。自分ひとりで解決できることもあれば、誰かの手助けが必要な場合もあります。

ここでは、ちょっとした困りごとを公的なサービスだけでなく、身近な人の支えで解決しようとする生活支援サービスの一部を紹介します。活動に興味のある方や仕組みづくりを支援してほしい方は、倉敷市社協にお問い合わせください。



生活支援サービスとは・・・日常生活の中でちょっとした支援が必要な方が、住み慣れた地域で安心して、自立した生活を送ることができるようにするための、地域のボランティア団体や地区社協、NPO法人などの様々な主体による支え合いの仕組みです。

(具体的な取組) 見守り・掃除・調理・洗濯・買い物・草取り・話し相手・送迎・犬の散歩・ゴミ出し・精米など

送迎支援 乙島ボランティアらんらん

「乙島ボランティアらんらん」では、乙島小学校区で移動手段に困っている65歳以上の高齢者・障がいがある方を対象に通院や買い物などの送迎支援を行っています。



買い物支援 就労移行支援事業所irodori

「就労移行支援事業所irodori」では、事業所の利用者が生活支援サービスの担い手になり、買い物や電球交換など、障がいがあっても自分のできる範囲で、ちょっとしたサポートを行っています。



家事援助 倉敷たすけあいサービス

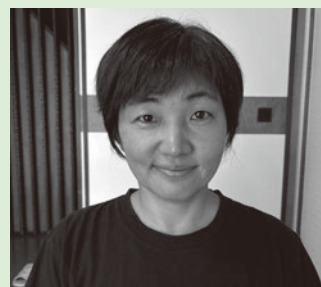
倉敷市社協では、有償ボランティア活動として「倉敷たすけあいサービス」を実施しています。

高齢者や障がいがある方など(利用会員)が、日常生活上の掃除・洗濯・調理などで困っていることを「困ったときのたすけあい」の心を持った地域の方々(協力会員)が、そのお宅を訪問し身のまわりのお手伝いをする事業です。

協力会員さんの声をご紹介します

令和6年8月から協力会員に登録している是友さんは、週に2回、利用会員さん宅のお掃除をお手伝いしています。協力会員として活動した感想を聞いてみました。

- ・ちょっとしたこと、当たり前のことをして喜んでもらえることで「この人の役に立っている」という喜びを感じます。
- ・コミュニケーションを通して、自分が知らないことを教えてもらって知ることができたり、情報交換をしたりすることができます。
- ・利用会員さんとお会いすることで、元気をもらえます。利用会員さんと同じように感じているのではないかと思います。お互いの元気につながっています。



協力会員
是友 雅子さん

ぜひ皆さんも協力会員になってみませんか？

地区社会福祉協議会の活動紹介



現在、市内には56の地区社会福祉協議会（地区社協）が設置されています。住民や様々な組織・団体の方で構成される地区社協では、地域課題の解決のために、それぞれの地域の特性に合わせた活動が行われています。今回は令和7年5月に新たに設立した帯江地区社会福祉協議会の活動を紹介します。

おびえ

帯江地区社会福祉協議会（倉敷地区）

帯江地区は倉敷市の東部に位置しています。中心市街地に近く、かつて農地だったところが現在は宅地となり、団地が造成されたことで人口が大幅に増加しました。

地区社協設立のきっかけは、帯江地区の地域住民や福祉関係者が集まる会議の中で、参加者が帯江地区の課題について話し合ったことでした。地域のつながり・世代や立場を超えた支え合いを帯江地区全体ですめるために「地区社協」の設立について考えていくことになりました。

まず、地区社協のことを理解するための勉強会を行いました。その後、民生委員児童委員協議会が中心となり、愛育委員会、栄養改善協議会、心ほっとサポーター、老人クラブ、ボランティア団体と話し合いを重ね、帯江地区社協を設立する運びとなりました。

設立1年目の令和7年度は「夏祭り・こどもみこし」「三世代なんでもフェスタ」「男性料理教室」「防災講演会」などを行います。会長の阿部さんは「ピカピカの1年生なので、できることからやっていこうと思います。ゆくゆくは、様々な組織と横のつながりをもって地域の方々の役に立ちたいと思っています」と話してくださいました。新しく動き出した帯江地区社協のこれからの活動を楽しみにしています。



★ 輝く人みーつけた ★

今回は水島地区の 福元 秀子 さんをご紹介します。福元さんは老人クラブの活動をする中で立ち上げたこどもの居場所「さわやか子どもカレー食堂」をはじめ、地域で様々な活動をされています。

活動のきっかけ・・・

きっかけは、老人クラブの活動中に第二福田小学校の先生から「食を通してこの地区のこどもたちや親が気軽に集える場を作れないだろうか」と相談があったことです。福元さんは毎朝近所で見守り活動をしているため、顔見知りのこどもがたくさんいます。「カレーはみんな大好きだから、気軽に食べに来られるかな」と思い立ち、月1回の「さわやか子どもカレー食堂」を始めました。

大切にしていること・・・

心掛けていることは、こどもたちがケンカせず、誰とでも仲良くコミュニケーションをとれるよう声をかけ、和やかな雰囲気ですることです。また、初対面の子同士が気軽に話すことができるように、こどもたちには自分のニックネームを書いた名札を貼ってもらっています。

これから・・・

福元さんはこどもたちにいつも「さわやか子どもカレーのことを思い出して、何かあったらいつでもまたおいで」と声をかけています。「こどもたちが、いつか大人になってこの土地を離れたとしても、みんなでカレーを楽しんだことが思い出に残るよう、今後も活動が続けていきたい」と話してくださいました。



福元さん



おいしくカレーを食べるこどもたち



防災を合言葉に!! もし

地域の取り組みを教えてください！



毎年、自然災害による大きな被害が国内各地で発生しています。平成30年や減災に向けた取り組みが行われています。

各地区の取り組みの一部をご紹介します。皆さんの家庭で、地域で普段

聴覚障がい者の防災勉強会

倉敷市聴覚障害者協会（聴障協）と倉敷市手話サークル連絡協議会、倉敷市登録手話通訳者の3団体が連携して実施している「ふれあいサロン」で、くらしき防災士の会の諏訪会長を招いた「防災について」の勉強会を開催しました。

「防災無線やアナウンスが聞こえない」「字幕がないとテレビでの災害の様子がわからない」「避難先でコミュニケーションが取れない」「電話で緊急の連絡が取れない」「寝ているときの発災には気づきづらい」など聴覚障がい者だからこその様々な困りごとや不安があると聴障協の木村会長は語ります。

災害時の避難には「自助」「共助」「公助」さらには「近助」「互助」が求められます。自分の身近にも配慮が必要な方が住んでいるということを知り、普段からあいさつをするなどの関わりを持つておくことが、万が一の時のリスクを減らすことにつながります。

向こう三軒両隣の「互助」の意識で、お互いに支え合うことが必要になります。



命を守る防災訓練

二福地区社協では「自分の命を守れるように、そして、助けられる側から助ける側に」をテーマに、体験型の防災訓練を実施しています。まず町内の各組合にある一時避難場所に集合し安全な道を確認しながら、最終避難場所の第二福田小学校に歩いて集合しました。

訓練では消防団の指導のもと、AED体験、心肺蘇生、ケガの応急処置などを実施し、くらしき防災士の会の協力のもと防災グッズの説明を聞いたり、段ボールでベッドやトイレを作ったりしています。これからも、住民同士の交流を大切にしながら一步一步着実に取り組むことで、地域全体の防災意識を高めていきます。



上成てくてくウォークラリーと防災食（アルファ化米）の試食

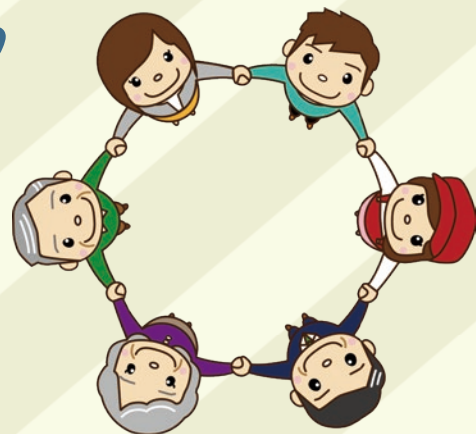
上成地区ではコロナ禍でも地域で楽しみながらできる活動として、お散歩マップを作成し上成地区社協主催で「上成てくてくウォークラリー」を開催しています。

3回目となった令和6年度は防災の視点を取り入れ、地域の中にある危険な場所の確認するなど、これまでとは違った視点で住み慣れた地域を知る良いきっかけになりました。

ウォークラリー後には、防災食のアルファ化米を手作りカレーと一緒に参加者に試食してもらいました。「普通のご飯と変わらない!」「思っていたのと違って美味しい!」と防災食のイメージアップに成功しました。



もにそなえる、まちのチカラ ～「いざ」に生きる「いま」～



年7月豪雨で被災した我がまちでは、7年前の教訓を活かして様々な防災から防災について考えてみませんか。

クリーン三ツ葉子ども会 防災キャンプ・防災地域食堂

長尾地区のクリーン三ツ葉子ども会では、災害の備えについて、こどもと保護者に楽しく知識と体験を深めてもらうことを目的に、防災キャンプと防災地域食堂を開催しました。

防災キャンプでは、災害時の避難所での生活を体験するため、長尾小学校の体育館に夕方から集合し、防災に関するクイズやゲーム、さらに段ボールで寝場所をつくり、宿泊体験を行いました。

翌日は、地元にあるくらしき作陽大学の協力のもと、地元の公民館で災害時に不足しがちな栄養を補給するためのメニューを地域食堂として提供し、地域の大勢の方との交流と学びを深めました。



防災食を知り味わう機会に。地域の絆を深める試食会に。

防災食を活用したライスコロツケのレシピ

呉妹地区社協では、アルファ化米をより美味しく食べられるよう、栄養のバランスを考えたものを地域食堂で提供しました。今回はレトルト食品を活用したレシピをご紹介します。ぜひお試しください！



【材料】・アルファ化米（白米）・・・1袋
・レトルト食品（カレーまたは肉じゃが）・・・1袋
・小麦粉、卵、パン粉（コロツケの衣用）・・・適量

- ① レトルトカレーまたはレトルト肉じゃがを湯せんで温める
- ② ①の中に水で戻す前のアルファ化米（白米）を入れてよく混ぜなじませる レトルトの具が大きい場合は、キッチンばさみで小さく切っておくと丸めやすくなります
- ③ よく混ぜた後、レトルトの水分でご飯が柔らかくなるまでしばらく置いておく
- ④ ③を食べやすい大きさに丸める
- ⑤ ④を小麦粉→卵→パン粉の順番につけて油で揚げてください！

★五目ごはんなどの味付きアルファ化米も、お湯で戻して④⑤の手順でライスコロツケにしてもGOOD！

倉敷市社会福祉協議会 新役員（理事・監事）の紹介

令和7年度定時評議員会において選任された役員を紹介します。どうぞ、皆様のより一層のご理解とご協力をよろしくお願いいたします。【任期：令和9年度定時評議員会終結の時まで】

- 【会長】 中桐 泰 【副会長】 内田浩二、大野 治、渡邊賢治 【常務理事】 岡野敏郎
- 【理事】 荒谷眞由美、中濱 崇、田口明子、千田 明、生水洋次、三宅幹雄、平野隆弘、細川政寛、森本常男、中野宏子
- 【監事】 藤原博之、下浦政昭

福祉のまちづくりを支える 賛助会員 名簿

（五十音順、敬称略）

令和7年6月8日から令和7年7月31日までに賛助会費を納入いただいた皆様を掲載しています。ご協力ありがとうございます。

【倉敷】 ㈱アイアットOEC、アイエル、㈱アイシ・フュージョン・アソシエイツ、(有)赤木土木、秋田(税)、(福)秋穂福祉会、㈱あさひ印刷、㈱アスカシステム、㈱アメニティコンサル阿知、医王寺、井上自動車㈱、(医)医療福祉研究所ヘイセイ、(医)太陽会橋本歯科医院、㈱インターネット倉敷、(有)ウエハラ事務機、(特養)浮洲園、宇野歯科医院、㈱栄伸海事工業、エブリイ西阿知店、(医)えんさこ医院、(有)オージーテクノス、大島百合子、(公財)大原芸術財団、岡本巖、岡山学院大学・岡山短期大学、岡山ガス㈱倉敷営業所、㈱岡山木村屋、岡山汽力㈱、岡山県西部ヤクルト販売㈱、岡山トヨタ自動車㈱、岡山日野自動車㈱倉敷支店、岡山弁護士会、帯江認定こども園、開盛配管(有)、㈱梶谷一二商店、㈱海全重機、㈱難波組、かめやま保育園、カモ井加工紙㈱、㈱カワイ、(学)川崎学園、関西教材㈱、㈱橘香堂、㈱木の城いちばん、行願院、Cuore optical、㈱倉敷アイビースクエア、(協組)倉敷貨物自動車運送事業、㈱倉敷ケーブルテレビ、㈱倉敷国際ホテル、(協組)倉敷市環境保全協会、倉敷市身体障害者福祉協会連合会、倉敷商工会議所、倉敷市老人クラブ連合会、(一財)倉敷成人病センター、倉敷地区保護司会倉敷分区分会、㈱倉敷通信サービス、倉敷ハウジング㈱、(協組)倉敷模範店会、㈱倉敷夢工房、㈱倉敷ロイヤルアートホテル、倉敷ロータリークラブ、グループホーム愛、(有)ケイ・エム・オー、黄産婦人科、(特非)コウチ、(特非)工房かたつむり、㈱コーセイカン、㈱コスミック、琴浦電気㈱、サイトー印刷㈱、西明院、㈱坂口損保、ササバ印刷㈱、(有)サンキ倉敷、三恭電設㈱、三盛物産㈱、㈱サンタカ、山陽新聞印刷センター、㈱山陽新聞社倉敷本社、㈱三楽、㈱ジェイ・ティー・エス、児童発達支援事業所ぽこ・あ・ぽこ、シャイン・クレヴィア、㈱ジャクエツ、(宗)東雲院、新日本清掃(有)、杉の子デイサービスセンター、すぎはら眼科循環器内科、瀬戸内環境(有)、㈱創心会、(医)創和会しげい病院、㈱第二開発技工、㈱高橋建築、(有)高原農芸、(有)立龍美掃、(有)田中善昭商店、玉島信用金庫小溝支店、玉島信用金庫笹沖支店、茶屋町金融協議会、茶屋町こどもクリニック、中央建設㈱、坪井医療器㈱、テクノ柳生㈱、㈱電建工業、㈱でんでん、東海電機㈱、㈱トクラ、トヨタL&F岡山㈱倉敷営業所、鳥の子保育園、㈱中祥建設、中洲保育園、(司)永田事務所、㈱中水設備、(福)和福祉会、㈱ナビレックス、(有)難波化成、西阿知石油㈱、㈱西崎本店、西日本三菱自動車販売㈱倉敷支店、日本医療研究㈱、日本荏業㈱、日本基準寝具㈱、野口託見、白龍醤油㈱、羽島保育園、はやおき保育園、晴れの国岡山農協倉敷かさや統括本部、(有)ピーエフカンパニー、ピープルソフトウェア㈱、ヒシカワ車輛(有)、(有)ピュア岡山、㈱菱和オート、(医)福寿会グループホーム西坂、藤徳物産㈱、(医)ふじの小児科医院、藤原良子、(有)二葉建具店、ふなぐら荘、㈱プライム、㈱プラウド、㈱ブリーズ、ブリード湯谷㈱、㈱ふるいち、㈱文近堂、(医)平成会、㈱鵬林、(有)ほほえみ、(有)マイライフ、(有)マキノ産業、㈱マルエイ、丸五ゴム工業㈱、マルシゲ工業㈱、㈱丸徳企業、(有)三浦自動車、(有)三宅水道、(有)やまと庭苑、(有)広谷商店、㈱福祉浩志介護事業所、(有)ヨコヤマ防災、(有)リトルマーメイド笹沖、龍昌保育園、(医)わに診療所

【水島】 (福)愛育福祉会、㈱アブレイズ、荒川化学工業㈱水島工場、㈱生藤自動車、(医)以心会難波医院、(有)ウエハラ事務機、エンドレス水島店、大阪鋼板㈱岡山営業所、オーシカケミテック㈱、小野商(株)、(一社)風、㈱片山工務店、片山倉庫(有)、関東電化工業㈱水島工場、(福)きょうどう福祉会、共和運輸㈱、(有)協和製作所、(生協)倉敷医療、倉敷芸術科学大学、倉敷ボーリング機工㈱、(福)薫風福祉会、㈱健康日本総合研究所、弘化産業㈱、幸輝興業㈱、(有)合田博塗装店、コープリハビリテーション病院、サーンガス共和㈱、㈱佐伯組、三幸工業㈱、三松興業㈱、三洋電業㈱、三和工業㈱、慈愛幼稚園、JFEコンテナ(株)水島工場、JFEスチール(株)西日本製鉄所、淳風会倉敷クリニック、淳風会健康管理センター倉敷、(福)淳邦会、㈱正慶興業、白川工業㈱、シンコウエンジニア、新水マリン㈱、㈱シンニチロ、(医)水清水水島第一病院、(医)水和水島中央病院、角田住宅㈱、㈱セントラル警備保障、ソーダ興業㈱、大日電気㈱、太平塗装㈱、竹田工業(有)、タチバナ工業(株)中国支店、辻眼科内科、㈱ツラジマ、デイサービスセンターみどりのかぜ、テクノスパイラル㈱、㈱テラオカ、東亜外業㈱、東洋化学㈱、㈱東洋工務店、巴ライジング㈱、中川電機㈱、㈱中島商会水島支店、中田テント㈱、中谷エネテック㈱、中谷興運㈱、難波公子司法書士事務所、㈱南備園芸、日光計装㈱、ニッコー運輸㈱、日本トランスシティ㈱、日本非破壊検査㈱水島事業所、乳児親和保育園、のぞみ保育園、野村交通㈱、ハウスひなたぼっこ、萩原工業㈱、早瀬歯科医院、(福)P.P.P.、広江緑地保護組合、不二道路工業㈱、㈱双葉製作所水島支社、㈱フルカワ商事、㈱フレッシュ寿、㈱ホンダ販売中島、(医)眞神耳鼻咽喉科医院、㈱まるぐち、丸十運輸倉庫㈱、水島運搬機㈱、水島ガス㈱、水島機工㈱、水島協同病院、水島信用金庫水島支店、水島切断工業㈱、㈱水島測量設計コンサルタント、水島地区介護者の会「とまり木の会」、水島臨海興業㈱、水島臨海鉄道㈱、水電リース㈱、三菱ガス化学㈱水島工場、みのりや(株)、(有)MIYAHARA、明和工業㈱、㈱メタルワン菱和、山下食品㈱、㈱やまと、(医)養命会佐藤医院、菱進運輸倉庫㈱、両備トランスポート㈱、リョーサン㈱、レイズネクスト(株)水島事業所、老健あかね、(医)和香会和光園、ワタナベ工業㈱

福祉のまちづくりを支える 賛助会員 名簿

(五十音順、敬称略)

令和7年6月8日から令和7年7月31日までに賛助会費を納入いただいた皆様を掲載しています。ご協力ありがとうございます。

【児島】(株)アームジャパンプロジェクト、(医)あかり歯科クリニック、(株)飛鳥、アポロ電気工事(有)、(株)アリオカ、(株)池田製紐所、(株)出口屋、(株)いのうえ、イワツ自動車(有)、(株)ウチダ、NIK環境(株)、おうじクリニック、岡山県貨物運送(株)児島支店、岡山トヨペット(株)、かたやま物産(株)、唐琴工業(株)、介護老人保健施設倉敷あいあいえん、倉敷市市友会児島支部、倉敷地区保護司会児島分会、グループホームいこい、(医)恵和会、(医)恵和会内科いこいの家、(医)恒和会庵谷医院、(株)コーワ・アイ、児島興産(株)、児島芯地製造(株)、(医)児島第一診療所、(株)児島配管、(株)琴浦製作所、コトセン(株)、(株)サンアート、塩生鉄工(有)、(株)塩生センター、(福)鷲山会、十八盛酒造(株)、(有)しらかみ、(株)新来島サノヤス造船、(有)角南石油店、(医)聖約会佐藤眼科医院、(株)瀬戸内重機運輸、高木ソーイング(有)、(株)高谷建設、(株)谷岡組、(有)田藤ネーム店、(有)トマトオートセンター、(株)富田、(株)ナйкаイアーキッド、ナйкаイ塩業(株)、ナガイ工業(株)、仲谷被服(有)、(有)那須商店、西中織物(有)、西原工業(有)、西原織布(株)、(株)西村モータース、(有)日東ベンディング中国、日本食品化工(株)水島工場、日本曹達(株)水島工場、(株)ハウスジャパン、(株)はまだや、浜野工業(有)、原石材、原石油(株)、(株)原木工所、(福)P.P.P. プラットホーム！児島、備讃ヤンマー(株)、(有)ビッグアイランド、(有)藤井石油店、(株)富士被服本店、藤原運送(株)水島営業所、(株)藤原組、ホマレ飲料、(株)本荘興産、(株)松井石油店、丸民織物(株)、みちる保育園、三宅総業(株)、明大(株)、(株)モリフロッキー、(株)大和エス・イー・シー、由加温泉ホテル山桃花、リカーランドなかむら、(有)竜王板金、竜王保育園、和井田歯科、鷲羽電器(株)

【玉島】(株)アキオカ、浅野工業(株)、アダージョ(株)、(有)インテリア・オギハラ、(医)植村眼科医院、(株)魚伊山陽路、岡山市町村職員年金者連盟倉敷支部玉島分会、(有)オリンピック商会、(株)木内計測、(株)北原産業、國和産業(株)、倉敷ヤンマー(株)、(株)クロサキジャパン、(株)KUNPUケアプラスシーサイドリビング沙美、CHEMIPAZ(株)水島工場、(医)高志会、(福)向陽会沙美保育園、(有)コーモト薬局、(株)コーワ設備、こばと保育園、(福)金剛福祉会保育所型認定こども園ルンビニ保育園、JFE鋼板総合サービス(株)、(福)松園福祉会(特養)あすなろ園、(有)せのお、(医)創生会渡辺胃腸科外科病院、太陽電機工業(株)、(株)滝沢組、立花容器(株)、玉島海運(株)、玉島協同病院、玉島軽金属工業(株)、玉島商工会議所、玉島中央病院、玉島テレビ放送(株)、玉島ねたきり・認知症介護者の会、玉島ロータリークラブ、玉中ポートサービス(株)、(株)中国電業舎、中電プラント(株)玉島事業所、(株)豊島屋、(医)桃山会小野内科医院、(有)トミタ運輸機工、富田ケアセンター(有)、富田デイサービスセンター、バライジニング(株)、(株)ナカツカ、(株)ナショナル発条、(株)なんば技研、(株)難波不動産、(有)二華園印刷、八幡認定こども園、(株)原田瓦斯圧接工業、(有)平田工務店、(株)平野瓦工業所、ホームプラザナフコ玉島店、(株)ボンボヤージュ、実徳鉄工、妙立寺、(株)やまと、(有)山成産業、寄島町(漁協)乙島漁業支所、両備工業(株)

【船穂】(有)岡鉄工所、グループホーム船穂はなみずき、(有)さなだ薬局、(株)玉島活版所、(医)出宮内科医院、(有)中桐建築設計事務所、晴れの国岡山農業協同組合船穂支店、船穂保育園、ふなおワイナリー(有)、(有)吉田総合燃料店

【真備】アカギテクノ(株)、(株)浅野材木店、(株)浅野鉄筋工業、(株)井上組、(株)オカジュウ、(株)おの、(株)カザケン、吉備信用金庫真備支店、木山工業(株)、(株)クラカン、(福)クレールエステート悠楽、佐藤酒店、(有)サンシャイン、正蓮寺、(福)シルバーセンター後楽、(株)スズキオート山陽、(有)妹尾健美、妹尾動物病院、田村モーターサービス、(有)中央クリーン、TI、東幸通商(株)岡山事業所、備南観光開発(株)、(株)日の丸タクシー真備本社・営業所、(株)ファインテクノ・タケダ真備工場、ぶどうの家真備、(株)ホリグチ、(医)造山会まきび病院、真備地区民生委員児童委員協議会、真備東地区民生委員児童委員協議会、真備船穂商工会、水川歯科医院、水川商店(有)、(医)ミナモト医院、(株)三宅組、(株)守屋石油店、山田建設(株)、山中設備(有)、(有)横溝車両

社会福祉協議会へのご寄附、誠にありがとうございました。

(五十音順、敬称略)

令和7年6月8日から令和7年7月31日までに寄附いただいた皆様を掲載しています。

下記のほかに掲載を希望されない多くの方から寄附をいただいております。

※ 税額控除対象法人へ個人で年間2,000円を超えるご寄附をされた方は、税制上の優遇が受けられます。

◇ 篤志寄附

【倉敷】阿智の風実行委員会 (金一封)
小泉 穂高 (金一封)
(有)ピーエフカンパニー (金一封)
【玉島】乙島小学校昭和36年度卒業同窓生有志一同 (51,000円)
長森 亀久男 (金一封)
匿名 (金一封)

◇ 香典返し寄附

【真備】黒岡 浩明 (金一封)
三宅 悟 (金一封)
中尾 昭文 (金一封)
中上 靖典 (金一封)



寄附金の受付は
「窓口へのご持参」又は
「銀行振込(右記)」が
ご利用いただけます。

金融機関：中国銀行 倉敷市役所出張所 預金種目：普通
口座番号：1117198
口座名義：社会福祉法人 倉敷市社会福祉協議会
寄附金会計 会長 中桐 泰

※ 恐れ入りますが振込手数料は
ご負担ください。
※ お振り込みいただいた方は、
倉敷市社協総務課へご連絡ください。

地域歳末たすけあい運動がはじまります

～つながり ささえあう みんなの地域づくり～ 12月1日 ▶ 12月31日

毎年、ご協力いただきありがとうございます。

お寄せいただいた募金で実施している事業

- ① 敬老祝い品配付事業
6ヶ月以上在宅で一人で生活されている75歳以上の方を対象に、ご自宅を訪問して敬老祝い品をお渡しする
- ② 歳末慰問金配付事業
6ヶ月以上在宅で寝たきり状態にある6歳以上の方を対象に、ご自宅を訪問して歳末慰問金をお渡しする
- ③ 地区社協が実施する歳末事業への助成など
歳末時期（11～1月）に地域交流活動や見守り活動を行う地区社協へ助成する

地域で暮らす誰もがいつまでも安心して年末の時期を過ごせるように、住民の皆様にご協力いただき、様々な福祉活動を実施しています。

歳末たすけあい募金を活用して、地域で行われている取り組み



【乙島小学校区社協】 お飾りづくり

「高齢者の方に教えてもらいながら、上手に作ることができました」

【呉妹地区社協】 とんど焼き

「みんなで無病息災を祈念して、とんど焼きを行いました」



高齢者・障がい者なんでも相談会 in 倉敷のご案内

● 日 時： 令和8年3月14日（土）10：00～15：00

● 会 場： くらしき健康福祉プラザ5階（笹沖180番地）

● 主 催： 岡山高齢者・障がい者権利擁護ネットワーク懇談会、倉敷市社協

※ 相談員は、弁護士・司法書士・行政書士・社会福祉士など

■お問い合わせ先

倉敷市社協地域福祉課：☎086-434-3301

相談無料

編集・発行



社会福祉法人 倉敷市社会福祉協議会

事業所名	住所・電話等				施設名	休館日
総務課 地域福祉課	〒710-0834	倉敷市笹沖180番地	TEL 086-434-3301	FAX 086-434-3357	くらしき健康 福祉プラザ3階	毎週月曜日 祝日、年末年始
倉敷ボラン ティアセンター	〒710-0834	倉敷市笹沖180番地	TEL 086-434-3350	FAX 086-434-3357		
倉敷 結婚相談所	〒710-0055	倉敷市阿知1-7-2-803	TEL 086-427-0667	FAX 086-427-0670	倉敷駅西ビル 8階	
水島事務所	〒712-8062	倉敷市水島北幸町1-1	TEL 086-446-1900	FAX 086-440-0154	水島支所3階	毎週土・日曜日 祝日、年末年始
児島事務所	〒711-0912	倉敷市児島小川町3681-3	TEL 086-473-1128	FAX 086-470-0054	児島支所4階	
玉島事務所	〒713-8121	倉敷市玉島阿賀崎1丁目1-1	TEL 086-522-8137	FAX 086-523-0054	玉島支所2階	
真備事務所	〒710-1301	倉敷市真備町箭田1161-1	TEL 086-698-4883	FAX 086-698-9622	真備保健福祉 会館1階	
真備支え合 いセンター	〒710-1301	倉敷市真備町箭田1161-1	TEL 086-698-5115	FAX 086-698-9622		
船穂福祉 センター	〒710-0261	倉敷市船穂町船穂1861-1	TEL 086-552-5200	FAX 086-552-9030	船穂町高齢者 福祉センター	毎週日曜日 祝日、年末年始



本広報紙の発行には共同募金の配分金の一部を使用させていただいております



