

くらしき社協だより

和気あいあいの倉敷まちづくり  
～みんなで話しあい、学びあい、支えあい～

# ほっと社協

Vol. 69



社会福祉法人  
倉敷市社会福祉協議会

〒710-0834 倉敷市笹沖180番地  
TEL:086-434-3301  
FAX:086-434-3357



ホームページ：<http://kurashikisyakyo.or.jp>

倉敷社協

検索



## 10月1日から「赤い羽根共同募金運動」が始まります。ご協力を よろしくお願ひします。

### 赤い羽根共同募金運動は、今年70回目を迎えます。

寄附者の皆様、運動を支えてくださったボランティアの皆様  
に心からお礼申し上げます。赤い羽根共同募金運動は、生活  
に困った人々を救済しようと第二次世界大戦後の昭和22年

(1947年)に「国民たすけあい運動」として始まりました。

倉敷市共同募金委員会に寄せられた募金の約6割は、倉敷市の地域福祉のために、残りの約4割は、岡山県内の社会福祉施設や民間団体を支援するために役立てられます。

災害時には、「災害ボランティアセンター」の設置や運営など、被災地支援にも役立ちます。赤い羽根共同募金には、戸別募金、街頭募金、法人募金、職域募金、学校募金などがあります。



【赤い羽根共同募金振込口座】 \*募金は、振込も可能です。◎領収書が必要な方は、倉敷市社協 地域福祉課へご連絡ください。

中国銀行 倉敷市役所出張所 普通 1022138 口座名義：岡山県共同募金会 倉敷市共同募金委員会 会長 虫明正雄

## うさピーバッグ 販売中！

売上の一部は、共同募金に寄附されます。

【価格】各1,000円(税込)

【販売先】倉敷市社協 各事務所



A4サイズの資料が入る  
縦型トートバッグ  
オリーブ色・からし色・赤色・紺色  
高さ33cm 横30cm マチ約8cm



お弁当入れ  
オリーブ色(新色)・赤色・紺色  
高さ24cm 横38cm マチ約14cm



A4サイズの資料が入る  
横型トートバッグ  
オリーブ色(新色)・赤色・紺色  
高さ23cm 横38cm マチ約8cm

募金バッジ 1個 400円



(ももたろうシリーズ 第一弾)

岡山県では、今年から4年間「ももたろうシリーズ」として、「サル」「キジ」「イヌ」「ももたろう」の順に募金バッジを製作します。募金バッジは、倉敷市社協各事務所にあります。募金バッジは数に限りがありますのでお早めに。

## 社会福祉協議会とは

地域で起こる様々な福祉問題を地域のみなさんと一緒に考え、保健・医療・福祉などの関係者、行政機関の協力を得て、「誰もがいつまでも住み慣れたまちで安心して暮らせるまちづくり」をめざす公共性・公益性の高い民間の非営利団体です。

# 平成27年度 事業報告・決算

## 事業活動計算書

自平成27年4月1日 至平成28年3月31日

(法人名) 社会福祉法人 倉敷市社会福祉協議会

		勘定科目	当年度決算額
サービス活動増減の部	収益	会費収益	36,609,170
		寄附金収益	10,340,601
		経常経費補助金収益	181,797,795
		受託金収益	184,806,873
		事業収益	3,521,089
		介護保険事業収益	103,158,240
		障害福祉サービス等事業収益	2,025,840
		児島競艇場売店事業収益	34,044,180
		サービス活動収益計(1)	556,303,788
	費用	人件費	281,316,774
		事業費	178,553,044
		事務費	25,965,528
		児島競艇場売店事業費用	16,777,938
助成金費用		37,783,649	
	減価償却費	3,247,098	
	サービス活動費用計(2)	543,644,031	
	サービス活動増減差額(3)=(1)-(2)	12,659,757	
サービス活動外増減の部	収益	その他の収益	3,318,727
		受取利息配当金収益	1,512,059
		サービス活動外収益計(4)	4,830,786
	費用	その他の費用	54,220
		サービス活動外費用計(5)	54,220
	サービス活動外増減差額(6)=(4)-(5)	4,776,566	
	経常増減差額(7)=(3)+(6)	17,436,323	
特別増減の部	収益	特別収益計(8)	0
		法人税、住民税及び事業税	252,300
	費用	特別費用計(9)	252,300
		特別増減差額(10)=(8)-(9)	-252,300
	当期活動増減差額(11)=(7)+(10)	17,184,023	
繰越活動の増減差額	前期繰越活動増減差額(12)	200,293,739	
	当期末繰越活動増減差額(13)=(11)+(12)	217,477,762	
	基本金取崩額	0	
	基金取崩額	0	
	その他の積立金取崩額	0	
	その他の積立金積立額	0	
	次期繰越活動増減差額	217,477,762	

## 事業報告 (抜粋)

### ◆地域福祉推進事業

- ・地区社協の組織化、支援 (63小学校区中52小学校区に設立)
- ・ふれあいサロン事業 (研修会、情報交換会等実施)
- ・友愛訪問活動 (訪問員数3,254人、対象者数6,266人)
- ・社協だよりの発行 (年4回)
- ・福祉講演会の開催
- ・福祉まちづくり自動販売機の設置 (5カ所)

### ◆在宅福祉推進事業

- ・住民参加型在宅支援サービス事業 (活動時間553時間)
- ・高齢者等給食サービス事業 (配食数405,372食)
- ・福祉機器貸出事業 (貸出件数ベッド121件、車イス820件)
- ・日常生活自立支援事業 (契約件数89件)
- ・法人後見事業 (受任件数5件)

### ◆ボランティア事業

- ・ボランティア登録 (登録者数7,208人 うち新規150人)
- ・ボランティアの相談受付 (依頼数458件、活動数428件)
- ・点訳及び音訳テープの情報保障
- ・災害ボランティアセンター設置訓練 (参加者数158人)
- ・出前福祉講座の開催 (開催回数81回、受講者数7,033人)

### ◆地域福祉広報・啓発活動の推進

### ◆共同募金・歳末たすけあい運動の推進

### ◆介護保険等事業

- ・高齢者支援センター事業 (船穂)
- ・居宅介護支援事業 (船穂)
- ・通所介護事業 (船穂)
- ・訪問介護事業 (船穂)

### ◆倉敷結婚相談所 (登録者数922人、成立数24組)

### ◆福祉の店「あゆみ」の運営

### ◆児島競艇場売店事業

### 閲覧ができません

平成27年度財務諸表の詳細については、倉敷市社会福祉協議会事務局及び各事務所・ホームページで閲覧することができます。



## 貸借対照表

平成28年3月31日現在

(法人名) 社会福祉法人 倉敷市社会福祉協議会

資産の部			負債の部				
	当年度末	前年度末	増減		当年度末	前年度末	増減
流動資産	260,009,108	242,135,322	17,873,786	流動負債	52,909,862	52,991,389	-81,527
固定資産	510,426,283	507,968,003	2,458,280	固定負債	127,912,420	124,682,850	3,229,570
				負債の部合計	180,822,282	177,674,239	3,148,043
				純資産の部			
				基本金	5,000,000	5,000,000	0
				基金	100,000,000	100,000,000	0
				その他の積立金	267,135,347	267,135,347	0
				次期繰越活動増減差額	217,477,762	200,293,739	17,184,023
				(うち当期活動増減差額)	17,184,023	0	17,184,023
				純資産の部合計	589,613,109	572,429,086	17,184,023
資産の部合計	770,435,391	750,103,325	20,332,066	負債及び純資産の部合計	770,435,391	750,103,325	20,332,066

## 福祉のまちづくりを支える

## 賛助会員名簿

**倉敷** 赤澤屋(株)、秋田税理士法人、あさひ園、旭テクノプラント(株)、旭メンテナンス工業(株)、(有)あずみ、(有)アトラスコーポレーション、アミーユ中庄、(株)伊澤洋行、居居家 寿、(株)いのうえエヴァホール、(医)イマイクリニック、(株)インターネット倉敷、(有)ウエハラ事務機、うえむら歯科医院、(株)江口電機、(医)えんさこ医院、(財)大原記念倉敷中央医療機構、(財)大原美術館、岡山エレクトロニクス(株)、岡山学院大学、岡山ガス(株)倉敷営業所、おかやま信用金庫中庄支店、小川洋一公認会計士事務所、岡山弁護士会、(株)小野幸建設、(有)オージーテクノス、オール薬局倉敷店、(株)海全重機、笠岡信用組合倉敷支店、笠岡信用組合中庄支店、(株)果実工房、(株)梶谷一二商店、カモ井食品工業(株)、観龍寺、(株)橘香堂、(株)木の城いちばん、(医)木村耳鼻咽喉科医院、(宗)行願院、共和運輸(株)、くさか整形外科、(協)倉敷市環境保全協会、(財)倉敷成人病センター、倉敷市倉敷地区民生委員児童委員協議会、(社)倉敷市民間保育所協議会、倉敷北部高齢者支援サブセンター、倉敷かさや農協西阿知支店、倉敷自動車学校、倉敷タクシー(株)、倉敷地所(株)、(株)倉敷通信サービス、倉敷ビッグアメリカンショップ(株)、倉敷ロイヤルアートホテル、行政書士事務所 KMO山下光生、クラブ販売(株)、(株)クラブオウドライビングスクール、グループホーム倉敷北、グループホーム福島の里、(株)黒川、(有)ケイ・エム・オー、広成工業(有)、(有)興南木工所、琴浦電気(株)、(株)小町産業、(株)坂口損保、ササベ印刷(株)、(株)佐和測量コンサルタント、三共鉄工(株)、三恭電設(株)、(株)サントップ、(株)山陽エレベーター製作所、(株)山陽新聞社倉敷本社、山陽美業(株)、(株)山陽フードサービス、(株)三栄、サンガス共和(株)

## 倉敷市社協 新人紹介



高橋 望  
(地域福祉課)  
平成28年6月1日採用

P 3へ続く→

## 第2次倉敷市地域福祉活動計画の実施事業について パート②

倉敷市社協では、平成27年11月に、平成28年度から向こう5カ年を計画期間とする「第2次倉敷市地域福祉活動計画」を策定しました。

今回は、基本目標2「誰もが安心して福祉サービスを受けられる地域づくり」を推進する6つの実施事業について紹介します！

### 重点項目5 情報提供・相談支援体制の充実

⑮ **倉敷市社協ホームページの充実**

倉敷市社協のホームページに倉敷市社協からのお知らせやボランティアの募集情報、講座・イベント情報等を掲載し、市民に対して情報提供を行います。

⑯ **心配ごと相談所の運営**

倉敷・水島・児島・玉島・真備事務所において、毎週1回「心配ごと相談所」を開所し、相談に応じます。電話でも来所でも受け付けます。

⑰ **専門職懇談会・巡回相談会**

高齢者・障がい者の権利を擁護するための支援を行う専門職による懇談会を定期的に開催するとともに、住民の様々な相談に応じる相談会を開催します。



【ホームページ】



【心配ごと相談所】

### 重点項目6 多様な福祉サービスの基盤整備

⑱ **生活支援サービスの充実**

生活支援サービスを提供する団体間の連携を深めるために、生活支援サービス団体連絡会を開催します。

⑲ **生活困窮者支援の取り組み**

生活自立相談支援センターと連携しながら、生活困窮者世帯の支援のために必要な新たな社会資源を開発するための話し合いの場をつくります。

⑳ **社会福祉法人の公益活動の支援**

社会福祉法人が地域における公益的な活動に取り組むように制度改革が行われています。その活動が地域課題の解決につながっていくような取り組みを検討します。

※重点項目の番号と実施事業は前回からの通し番号です。

福祉のまちづくりを支える

### 賛助会員名簿

**倉敷** (株)ジェイアール西日本リネン、東雲保育園、司法書士法人永田事務所、シモハナ物流(株)、社会事業授産施設倉敷授産場、宗教法人駕籠寺、正友興業(株)、(医)昭和会倉敷北病院、昭和保育園、(福)純晴会浮洲園、(株)シルバー部品商会、新田保育園、(株)神徳、新日本清掃(有)、(医)誠和会倉敷記念病院、(福)全仁会、(学)専門学校倉敷ファッションカレッジ、(株)大幸商会、大地測量(株)、(株)大同設備工業、大丸通商(株)、(株)タカトリ、(株)高原組、(有)多賀印刷、たけだ小児科、ダスキン倉敷、ダスキンホームインステッド、(医)多田皮膚科医院、辰巳ビル(有)、(株)田中商会、田中平版印刷(株)、(有)田中善昭商店、玉島信用金庫倉敷支店、玉島信用金庫小溝支店、玉島信用金庫笹沖支店、玉島信用金庫鶴形支店、(株)中国銀行藤戸支店、(株)中水設備、(株)電建工業、(医)天和会松田病院、東陽電気(株)、特別養護老人ホーム庄の里、特別養護老人ホームますみ荘、(株)トクラ、(株)トラヤ塗料店、(株)中祥建設、中洲保育園、(有)ナカムラ、(有)永山商会、(株)NAVTEC、(有)難波化成、(株)難波組、(株)西崎本店、西本清掃(有)、西日本三菱自動車販売(株)倉敷店、(福)にじの里、(有)ノガミ工業、(株)はあもにい倉敷、羽島保育園、(有)美健倉敷営業所、(株)ピナン、ひまわり薬局加須山店、ひらまつ総合法務行政事務所、備中サポートセンター、福祉の店アイコー本店営業所、(株)藤木工務店倉敷支店、藤徳物産(株)、(医)ふじの小児科医院、プティック創(株)、ふなぐら荘、(株)プライド、(株)ふるいち、文近堂、(医)平成会介護老人保健施設センターライフ倉敷、(株)鶴林、(資)星島社団、(有)ほほえみ、(有)マツモトメディカル、丸三化学工業(株)、(株)光畑組、(株)山運輸機、メディカ倉敷北、元秋法律事務所、(有)ヤマカ組、YAMASAKIDENTALCLINIC、山本市枝、(福)四ツ葉会、龍昌保育園、老人ホーム庄の里「なごやか」、わかば保育園

**水島** 以心会居宅介護支援事業所、(医)以心会難波医院、大森クリニック、片山倉庫(有)、(有)倉敷ミルクフーズおだ、(株)健康日本総合研究所、(株)三弘建設、三成興業(株)、角田住宅(株)、中国自動車興業(株)水島営業所、東亜外業(株)水島事業所、中村解体、難波事務所、(株)南備園芸、日光計装(株)、水島運搬機(株)、水島信用金庫、(社)水和水島中央病院、守谷茂樹、(株)八起電気工事、菱進運輸倉庫(株)、リョーサン(株)、(株)若狭酒店

**児島** 特別養護老人ホーム碧山荘 **玉島** 赤澤喜美恵、(株)アキオカ、天野産業(株)、(株)安藤精工、(福)育和福祉会池畝保育園、石橋運送(株)、(有)インテリアオギハラ、(医)植村眼科医院、圓乗院、円通寺、岡山西農業共同組合玉島北支店、海蔵寺、笠岡信用組合玉島支店、(株)木内計測中国支社、菊地酒造、倉敷企業合資会社、倉敷地区保護司会玉島分会、グループホーム第二朋寿、グループホームとんがりぼうし、(株)クリーンピーエムセンター、黒崎連島漁業共同組合、(公財)弘仁会玉島病院、(株)サカエ、(株)サンタック、JFE鋼板(株)玉島製造所、白神機工(株)倉敷(営)、(医)社)新風会玉島中央老健施設秀明荘、(福)祥陽会、星光PMC(株)水島工場、石医院、(株)せのお、(株)滝沢機工製作所、(有)田中電機、(株)田辺商店、(株)玉島活版所、玉島金融協会、玉島信用金庫、玉島石油(有)、玉島テレビ放送(株)、中国商工(株)、(株)中国電業舎、デイスサービスとんがりぼうし、(株)豊島屋、(医)桃山会小野内科医院、当真内科医院、富田ケアセンター(有)、(株)ナショナル発条、(株)なんば技研、(株)羽黒屋、八幡保育園、(有)ハッパ美容室、(株)光、樋口ガス(株)、(株)平野瓦工業所、福壽院、富士興業(株)、(株)富士野、(株)マツサカ業務用食品スーパー新倉敷店、(有)丸三清掃、(医)山岡医院、(有)山本電業、(医)勇崎内科胃腸科医院、わたなべ歯科クリニック P4へ続く→

## 介護支援いきいきポイント制度事業受入施設 (活動先) 拡大のお知らせ

平成22年10月からスタートした『介護支援いきいきポイント制度』。今までは、活動場所が介護保険事業所に限定されていましたが、平成28年9月から活動場所が広がり、地域子育て支援拠点なども活動できるようになります。

詳しくは、倉敷市地域包括ケア推進室のホームページ

<http://www.city.kurashiki.okayama.jp/1184.htm>

でご確認ください。

なお、介護支援いきいきポイント制度登録に関するお問い合わせは、倉敷ボランティアセンター 電話434-3350まで。



地域子育て支援拠点の様子

## 9月1日は「防災の日」です。災害が発生した時の準備はできていますか？

平成28年4月14日以降に発生した地震により、熊本県、大分県で甚大な被害がありました。倉敷市社協から、6月3日～6月7日の間、職員を派遣し熊本県上益城郡御船町で御船町災害ボランティアセンターの運営支援を行いました。

現地で地元の方に話を聞くと、「まさかこの地で大きな地震がくるとは思っていなかった」「大きな地震が何度も続けて来るとは思っていないかった」という人が多く、中には、「余震により、家屋の危険度判定後も家の壁の亀裂が増えたり大きくなっています」と言われた人もいました。被災地は復興に向け、一生懸命頑張っていますので、引き続き義援金等の支援をよろしく願いいたします。

また、みなさんもいざという時のために備えましょう。



国の防災基本計画では3日間を目安としていた家庭の備蓄を東北の震災後1週間以上に拡大し、「減災」のための事前防災の重要性を強調しています。事前に自分で備える「自助」、地域で支え合う「共助」を基本に、家庭や地域で話し合って、いざというときについて考えましょう。



熊本地震で被災された家屋の様子



御船町災害ボランティアセンターでボランティアに活動説明をしている様子

## 熊本地震災害義援金のお礼及び中間報告について (平成28年6月15日現在)

このたびの熊本地震により被災された皆様へ心よりお見舞い申し上げます。

ご協力いただいた皆様へ感謝申し上げますとともに、途中経過のご報告をさせていただきます。

6月15日(水)までに寄せられた義援金の額は **1,329,953円** となっております。

お預かりした義援金は、熊本県共同募金会に送金させていただきました。



福祉のまちづくりを支える

### 賛助会員名簿

**船穂** (株)浅野建設、(株)宇野組、(有)エマブル・イシイ、(有)岡鉄工所、岡山西農業協同組合船穂支店、(株)川上建築、グループホームはなみずき、(有)興美、(有)幸福設備工業、(株)佐伯組、佐野ソーイング(株)、三喜(有)、山陽新聞船穂販売所、(有)下村石油店、(有)新日本メンテナンス、玉島信用金庫船穂支店、中備縫製(株)、(有)中桐建設、(株)中桐晒工場、(有)西山青果、福島第二パームヒル、早川建設(株)、(株)備陽工業所、藤森運輸(株)倉敷営業所、船穂運送(株)、船穂保育園、(有)ふるーる、ミノル縫製(株)、(有)ミラクルフード、(医)明三会、(有)吉田総合燃料店

P5へ続く→

講師からの  
ワンポイント  
アドバイス

ボディメカニクスには8つの原則があります。これらを使って少しでも無理のない姿勢で介護を行ってください。今回は、最終回です。その8つ目をご紹介します。

⑧ ‘てこ’ の原理を応用する。

**支点**・力点・作用点のある状態で、小さい力が大きい力に変わる原理です。ベッドサイドに膝を押し付けたり、肘をベッド上につくなど、膝や肘を‘てこ’の**支点**を作ることで、効率的な動作が可能になります。

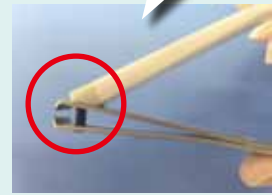


講師 川崎医療短期大学  
三宅真奈美 さん(左)  
辻 真美 さん(右)

赤の○印が支点  
です！



身近なものとして  
‘爪切り’があります。



いただきます。

※このコーナーでは、障がい者の就労支援を行っている事業所のグルメ情報を紹介しています。

今回ご紹介するのは、「つばさせとうち  
**TSUBASA Cookie Club**」さんです。  
瀬戸内学園内の工房で製作したクッキーを岡山県内6店舗  
で販売しています。

倉敷市内では、福祉の店あゆみ（イオン倉敷）、くらしき健康福祉プラザ、JA倉敷かさや（倉敷青空市やさい畑、福田青空市すいれん）で販売しています。クッキーは全7種類あり、おすすめ商品は“ジンジャークッキー☆ミックス”と“ゴ坊くん”です。それぞれに、地元特産の連島ごぼうやしょうがをたっぷりと使用しており、風味豊かな商品です。商品価格は100円からという、お手頃な価格も魅力の一つ♪

味もさることながら、とても愛らしいイラストがついたパッケージが魅力的です。プレゼントや記念品、お中元などの贈答品としての包装にも対応して下さるそうです。

ハンドメイドで  
一つひとつ丁寧に  
作っています！



ご注文  
お待ちしております！



ご注文・お問い合わせ

住 所：岡山県倉敷市連島町矢柄6092番地  
電 話：086-448-1811  
E-mail：setouchigakuen@nyc.odn.ne.jp  
営業時間：8：30～17：15  
定休日：土・日・祝  
<http://www.setouchifukushi.jp/gakuen/>

（お詫びと訂正）第68号に掲載しました「コンプリオ」さんの記事の中で、スタッフの方のお名前が間違っていました。正しくは、「田部恵子さん」です。ご迷惑をおかけしたご本人ならびに関係者の皆様にはお詫びして訂正いたします。

福祉のまちづくりを支える

賛助会員名簿

真 備 アカギテクノ(株)、(株)浅野材木店、(株)浅野鉄筋工業、(有)阿部オートガラス、(株)井上組、キビダンボール(株)、(有)山陽レジャー開発、照寂院、武本林業(株)、デイサービスセンター米寿、(株)テオリ、(株)中本屋工務店、真備地区民生委員児童委員協議会、(株)マビ電業社、真備東地区民生委員児童委員協議会、水川商店(有)、(株)三ツツ、(有)ミツツ、(有)室崎製作所、(有)モリヤス新販

### 福祉講演会のご案内 (児島・船穂・真備)

	児島地区	船穂地区	真備地区
日時	11月11日(金)14:00~15:45	11月8日(火)14:00~15:45	10月6日(木)13:30~15:30
場所	児島市民交流センター ジーンズホール	船穂公民館 研修室	マービーふれあいセンター 展示室
講師	小林 裕彦 先生 (弁護士)	菅原 直樹 先生 (「老いと演劇」 OiBokkeShi 代表)	片山 禎夫 先生 (片山内科クリニック院長)
演題	「人生を豊かにする温泉のお話 (法律のお話も少し)」	「老いと演劇～認知症の人と “いまここ”を楽しむ～」	「認知症を正しく知り、 誰もが安心して暮らせる 地域づくりをめざして」(仮)
定員	290名	80名	80名
受講料	無料	無料	無料
問合せ	倉敷市社協 児島事務所 ☎ 473-1128	倉敷市社協 船穂事務所 ☎ 552-5200	倉敷市社協 真備事務所 ☎ 698-4883



### 「福祉のまちづくりゴルフ大会」 参加者募集！

福祉のまちづくりを目的にチャリティーゴルフ大会を開催します。

収益金は介護者支援のための「介護技術講座」開催の財源として活用させていただきます。

日時：11月7日(月)  
会場：鷺羽ゴルフ倶楽部  
対象：倉敷市在住・在勤者  
参加費：3,000円  
プレー費：8,274円(昼食費込)  
競技方法：Wペリア方式  
申込方法：所定の申込書で、倉敷市社協各事務所へFAX、郵送又は持参ください。申込書は、ホームページ及び倉敷市社協各事務所にあります。  
申込締切：10月7日(金) 必着



介護技術講座の様子

### 「親子ふれあい事業」参加ご家族募集！

ハンディキャップのある子ども達が親子でつどい、家族同士が交流を深め、情報交換やレクリエーションを通じて、戸外での経験を豊かにすることが目的です。

日時：10月30日(日) (雨天実施)  
行先：あすたむらんど徳島(徳島県)  
対象：市内在住の障がいのある3歳以上18歳以下の障がい児とその家族  
定員：170名(多数の場合は抽選、初参加者を優先)  
参加費：無料(昼食は自己負担)  
申込方法：所定の申込書で、倉敷市社協各事務所・倉敷市障がい福祉課へFAX、郵送又は持参でお申し込みください。申込書は、ホームページ及び倉敷市社協各事務所にあります。  
申込締切：9月30日(金) 必着



### 平成28年度「ねたきり高齢者等介護者リフレッシュ事業」の参加者募集！

「ねたきり高齢者等介護者リフレッシュ事業」は、在宅で介護されている方が「介護」から離れ、参加者同士の親睦を深め情報交換をする中で、心身をリフレッシュすることを目的としています。

	倉敷地区	水島地区	児島地区	玉島地区	船穂・真備地区
日時	10月13日(木) 10:00~15:30	10月28日(金) 10:00~15:00	11月16日(水) 10:00~15:00	10月28日(金) 9:30~15:00	10月25日(火) 10:00~15:00
行先	笠岡市 笠岡ベイファーム モーモーキッチン	瀬戸内市 畠山製菓株式会社、 一本松展望園など	岡山市 足守町並み、 近水園など	玉野市 ダイヤモンド瀬戸内 マリンホテル	岡山市中央卸売市場見学 & ホテルグランピア ランチバイキング
内容	会食・情報交換・買物など	会食・情報交換・買物など	会食・情報交換・買物など	会食・情報交換・買物など	会食・情報交換・買物など
対象者	倉敷地区在住で在宅介護をしている人	水島地区在住で在宅介護をしている人	児島地区在住で在宅介護をしている人	玉島地区在住で在宅介護をしている人	船穂・真備地区在住で在宅介護をしている人
昼食負担金	1人1,000円	1人1,000円	1人1,000円	1人1,000円	1人1,000円
定員	40名 (定員になり次第締切)	25名 (定員になり次第締切)	20名 (定員になり次第締切)	30名 (定員になり次第締切)	40名 (定員になり次第締切)
申込締切日	10月5日(水)	10月14日(金)	11月2日(水)	10月14日(金)	10月14日(金)
申込先	倉敷市社協 地域福祉課 ☎ 434-3301	倉敷市社協 水島事務所 ☎ 446-1900	倉敷市社協 児島事務所 ☎ 473-1128	倉敷市社協 玉島事務所 ☎ 522-8137	倉敷市社協船穂事務所 ☎ 552-5200 倉敷市社協真備事務所 ☎ 698-4883



皆様からの善意のご寄附は、社会福祉活動に使わせていただきます。  
ご寄附をありがとうございます。

(平成28年3月16日～6月15日まで)



篤志寄附

(倉敷地区)

- 倉敷発達障がい研究会 (療育部会) (金一封)
- しょう子とあなたのわくわく祭 しょう子 (時澤昭子) (金一封)
- すみれの会 (金一封)
- 田中 恭子 (金一封)
- 水江五地区会 (金一封)

(児島地区)

- 瀬戸鷺羽さつき会 (金一封)
- 原 肇 (金一封)

(玉島地区)

- 大相撲を楽しむ会 (金一封)
- 高見 高一 (金一封)
- 森元弘子・眞紀子 (金一封)



香典返し寄附

(倉敷地区)

- 梶谷 浩一 (金一封)
- 片岡 行治 (金一封)
- 田辺 敬二 (金一封)
- 中山 茂樹 (金一封)
- 西田 好宏 (金一封)
- 林 松子 (金一封)
- 古川 直裕 (金一封)

(水島地区)

- 白神 英雄 (金一封)
- 瀬尾由美子 (金一封)

(児島地区)

- 高田 基孝 (金一封)

(玉島地区)

- 岩知道 正 (金一封)
- 太田 久直 (金一封)
- 笠嶋 稔 (金一封)
- 杉岡 雅彦 (金一封)
- 難波 和子 (金一封)
- 森分 和明 (金一封)
- 守屋 智子 (金一封)

(船穂地区)

- 赤澤 賢彦 (金一封)
- 浅野 和重 (金一封)
- 石井 俊一 (金一封)
- 石井 武士 (金一封)
- 兼信 君子 (金一封)
- 坪田 鈴子 (金一封)
- 土井 博義 (金一封)

(真備地区)

- 浅野 節子 (金一封)
- 小野 京子 (金一封)
- 小野 雄二 (金一封)
- 加藤 一也 (金一封)
- 水川 市郎 (金一封)

ご寄附は、社会福祉協議会へ

「誰もが住み慣れた地域で、安心して豊かに暮らせる」よう、地域福祉活動を推進するために活用させていただきます。

※倉敷市社協へのご寄附は、2,000円以上の場合、税制上の優遇が受けられます。詳しくは、受付時にお問い合わせください。

ご寄附に感謝申し上げます

倉敷地区

倉敷市立西阿知小学校様から「車イス2台」を寄贈していただきました。



(児童がアルミ缶を収集し寄贈)

倉敷地区

すみれの会様から「車イス3台」を寄贈していただきました。



(アルミ缶・新聞・プルタブ等を回収し寄贈)

\*企業の社会貢献のご相談をお受けします。また、提案させていただきます。

※お名前の掲載につきましては、寄附者のご了承をいただいております。なお、上記の他、匿名希望として全市で9名の方からご寄附をいただいております。

【寄附の振込先】◇お振込みの前に倉敷市社協地域福祉課へご連絡ください。領収書を送付させていただきます。

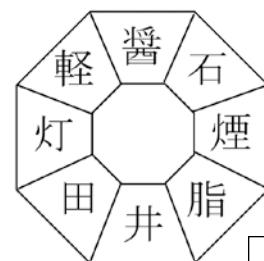
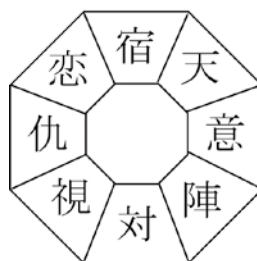
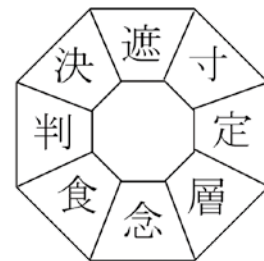
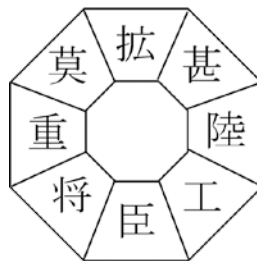
振込口座：中国銀行 倉敷市役所出張所 普通 1117198

口座名義：社会福祉法人 倉敷市社会福祉協議会寄附金会計 会長 虫明 正雄 ※振込手数料はご負担ください。

Kanji Octagon Puzzle

created by パズル童子

4つのブロックごとにすでに入っている漢字と二字の熟語になる共通の漢字をそれぞれ見つけて中央の空いたマスに入れます。その4つの漢字を組みあわせてできる四字熟語がこたえになります。



□□□□

正解者の中から抽選で1名様に粗品を進呈します。葉書に答え・〒・住所・氏名・ご意見感想をご記入の上、倉敷市社協「クイズ係」までお送りください。締切は、10月15日(土)です。(当日消印有効) 正解は、次回「ほっと社協!70号」にて発表します。前回の正解は、「相談」でした。応募ありがとうございました。

広がっています！

# 福祉まちづくり自動販売機

「のど」も「こころ」も「福祉の財源」もうるおう事業です！

売上の一部が倉敷市社協の地域福祉活動に活かされる「福祉まちづくり自動販売機」の設置状況をご報告いたします。設置者、協力者の皆様ありがとうございます！

## ◆◆自動販売機設置先募集中◆◆

### “福祉まちづくり”



自動販売機を設置しませんか？



飲み物を買っていただく売上に応じ飲料メーカーを通じて倉敷市社協へ寄附されます。

- 寄附金は、
- 「在宅介護者への支援事業」
- 「地域から孤立をなくすための見守り活動」
- 「ボランティア活動への支援事業」
- 「車イスやベッド、福祉車両の貸出事業」などをはじめ様々な地域福祉活動を通じて地域の皆様へ還元されます。

自動販売機を新たに設置又は入れ替えをお考えの個人・企業・団体の皆様は、

**ぜひご検討ください！**

※詳細は倉敷市社協・総務課までお問い合わせください。



### ◆ 第6号機 ◆

友國 琢生 さま



柏島小学校区社会福祉協議会 会長 友國 琢生 様(右)が個人的に設置してくださいました。

### ◆ 第8号機 ◆

西阿知石油(株) さま



西阿知駅近くのマンション「レジデンス西阿知駅前」に設置してくださいました。道沿いにありますので、みなさんは是非、ご利用ください。

### ◆ 第7号機 ◆ 特定非営利活動法人 愛和

ショート・ステイ あいわ さま



利用者のみなさんはもちろん、地域の方にも優しい施設でありたいと設置にご協力くださいました。

NPO法人愛和 専務理事 迫 誠一様・スタッフのみなさん(右)と倉敷市社協事務局 長 藤井誠(左)



「中津山口」信号交差点より東へ100m 右手公園を右折→住宅1軒をすぐ右折→当施設

## ホームページバナー広告募集！

【応募資格】どなたでも応募可能ですが、倉敷市社協賛助会員の入会をお願いしています。1年間：40,000円・6カ月間：25,000円

facebook

ご覧ください！

倉敷市社協の活動や地域の情報を写真付きで配信中です。社協の「いま」がわかります！



編集・発行



社会福祉法人

# 倉敷市社会福祉協議会

事務所名	住所・電話等		施設名	休館日	
総務課 地域福祉課	〒710-0834	倉敷市笹沖180番地	TEL 434-3301 FAX 434-3357	くらしき健康福祉 プラザ3階	毎週月曜日 祝日 年末年始
倉敷ボランティアセンター	〒710-0834	倉敷市笹沖180番地	TEL 434-3350 FAX 434-3357		
倉敷結婚相談所	〒710-0055	倉敷市阿知1-7-2-803	TEL 427-0667 FAX 427-0670	倉敷駅西ビル8階	毎週土・日曜日 祝日 年末年始
水島事務所	〒712-8062	倉敷市水島北幸町1-1	TEL 446-1900 FAX 440-0154	水島支所3階	
児島事務所	〒711-0912	倉敷市児島小川町3681-3	TEL 473-1128 FAX 470-0054	児島支所4階	
玉島事務所	〒713-8121	倉敷市玉島阿賀崎1丁目1-1	TEL 522-8137 FAX 523-0054	玉島支所2階	
船穂事務所	〒710-0261	倉敷市船穂町船穂1861-1	TEL 552-5200 FAX 552-9030	船穂町高齢者福祉センター内	
真備事務所	〒710-1301	倉敷市真備町箭田1161-1	TEL 698-4883 FAX 698-9622	真備保健福祉会館1階	