

和気あいあいの倉敷まちづくり ～みんなて話しあい、学びあい、支えあい～

くらしき社協だより86号 令和2年 冬号

ほつと社協

Vol. 86

主な
内容

- ・地域歳末たすけあい運動のお願い
- ・高齢者・障がい者なんでも相談会
- ・地区社会福祉協議会の紹介
- ・【特集】あたらしい「生活様式」とあなたらしい「つながり様式」
- ・寄付つき商品地域支援プロジェクト参加企業紹介
- ・倉敷ネット懇の出前型福祉講座のご案内

【特集】

あたらしい「生活様式」とあなたらしい「つながり様式」



交換日記で暮らしを届ける
「つながる回覧」

「会えなくても
つながる」



インターネットを活用した
「オンラインサロン」

「新しい
つながり」



「集う」から「訪ねる」交流
「見守り訪問」

「見守りで
つながる」

つながり ささえあう みんなの地域づくり

地域歳末たすけあい運動

運動期間12月1日～12月31日

12月1日から地域歳末たすけあい運動が始まります。
この運動は、以下のようなかたちで地域の中で活用されています。

- ① 在宅で一人で生活されている75歳以上の方への「敬老祝い品」贈呈事業
- ② 在宅で寝たきり状態にある6歳以上の方への「歳末慰問金」贈呈事業
- ③ 市内各地区社協(現在54カ所)で実施する歳末事業への助成等



皆様の温かいご支援・ご協力をよろしくお願いいたします。



八幡地区社協
令和元年度三世代交流もちつき大会

高齢者・障がい者なんでも相談会 in 倉敷

毎日の生活の中で、法律や福祉について困っていること、悩んでいることはありませんか。
『高齢者・障がい者なんでも相談会』では、高齢の方や障がいのある方が、安心して地域で生活できるように、法律や福祉などについてのご質問・ご相談、虐待や権利侵害に関するご相談などをお受けします。また、成年後見制度・相続・遺言等についても複数の専門家が連携して相談にあたります。

相談会 ◆相談は無料！

日時：令和3年2月20日(土) 10:00～15:00
会場：くらしき健康福祉プラザ2階 201 研修室(笹沖180番地)
主催：岡山高齢者・障がい者権利擁護ネットワーク懇談会・倉敷市社協
※相談員は、弁護士・司法書士・行政書士・社会福祉士など
(当日、都合により特定の専門家に対応できない場合があります。)

一部リモート相談も予定。開催日が近づきましたら、ホームページで詳細をお知らせします。

お問い合わせ：倉敷市社協 地域福祉課 ☎434-3301



※新型コロナウイルスの感染拡大防止の観点から中止になる場合もあります。予めご了承下さい。

福祉のまちづくりを支える

賛助会員名簿

※賛助会員の掲載につきましては、令和2年6月11日から8月15日までに会費を納入いただき、ご了解をいただいた賛助会員の皆様を掲載しています。なお、五十音順、敬称は省略させていただきました。

倉敷 (株)アイアット OEC、赤澤屋(株)セルフ西阿知店、(株)暁建築設計事務所、浅原桃花園居宅介護支援事業所、旭メンテナンス工業(株)、(株)あさひ印刷、足立歯科クリニック、アリエル、(株)インターネット倉敷、浮洲園、うちだ眼科医院、宇野歯科医院、NC貝原パイル製造(株)、(有)エヌ・ティ・ワイ、エブリ西阿知店、(医)えんさこ医院、大島茂、大島屋(株)、大島康男、大島八十三、(財)大原記念倉敷中央医療機構、(公財)大原美術館、(有)オージーテクノス、岡山エレクトロニクス(株)、岡山県観光企業(株)岡山ゴルフ倶楽部、(株)岡山木村屋、岡山トヨタ自動車(株)倉敷店、岡山弁護士会、小川ミシン(株)、開盛配管(有)、(株)海全重機、かめやま保育園、カモ井加工紙(株)、カモ井食品工業(株)、(学)川崎学園、(有)カワチ美容室、共和運輸(株)、CuoreOptical、(株)クニフク、(株)倉敷アイビースクエア、倉敷貨物自動車運送事業(協)、(株)倉敷ケーブルテレビ、倉敷北部高齢者支援サブセンター、(一社)倉敷歯科医師会、倉敷市倉敷地区民生委員児童委員協議会、倉敷市障害者福祉協議会、倉敷自動車学校、倉敷商工会議所、倉敷商店街振興連盟、倉敷市老人クラブ(連)、倉敷ステーションホテル(株)、倉敷タクシー(株)、(福)倉敷にじの里、倉敷ハウジング(株)、(福)倉敷福祉事業会昭和保育園、(協組)倉敷模範店会、倉敷ロータリークラブ、倉敷わかば法律事務所、(株)クラビ、(株)クラボウドライビングスクール、クリニックソフィア、グループホーム愛、グループホーム西坂、啓心福祉会みらい保育園、(特非)コウチ、興南設計(株)、極楽寺、小原孝文、サイトー印刷(株)、西明院、ササベ印刷(株)、三共鉄工(株)、三盛物産(株)、山陽新聞印刷センター、(株)山陽エレベーター製作所、(株)山陽新聞社倉敷本社、三和保育園、サンガス共和(株)、(株)ジェイアール西日本リネン、(税)シナジー、奨農土地(株)、瀬戸大橋温泉やま幸、(医)創和会しげい病院、(株)創心会、大正木材(株)、(医)太陽会橋本歯科医院、(有)多賀印刷、(株)高橋建築、(有)高原農芸、(株)タグチ、たけだ小児科、(医)多田皮膚科医院、(有)立龍美掃、辰巳ビル(有)、茶屋町こどもクリニック、中央建設(株)、帝国カーボン工業(株)、(協組)テクノバレー岡山、テクノ柳生(株)、(株)電建工業、(株)でんでん、(宗)東雲院、東海電機(株)、(株)トクラ、(株)トラヤ塗料店、鳥の子保育園、とん太、(福)中野社会福祉協会、(有)永山商会、(株)NAVTEC、(有)難波化成、(株)難波組、西阿知石油(株)、西日本三菱自動車販売(株)倉敷支店、西本清掃(有)、日本基準寝具(株)、萩原(株)、(有)白寿、白龍醤油(株)、羽島保育園、早沖診療所、(一社)はれとこ、晴れの国岡山農協倉敷支店、ヒシカワ車輻(有)、平松エンタープライズ(株)、(有)広谷商店、(有)ヒロセ、(株)福祉志会介護事業所、(株)福助、藤徳物産(株)、藤原石油店、藤原良子、(有)二葉写真館、ブティック創(株)、(株)プライム、ブリーズ(株)、ブリード湯谷(株)、(医)平成会、遍照院、(株)鵬林、ぼこ・あ・ぼこ、(有)ほほえみ、Honda Cars 倉敷中沖店小野ホンダ、(有)マイライフ、マキノ音楽教室、松尾功、丸倉青果物協同荷受組合、丸五ゴム工業(株)、マルシゲ工業(株)、(有)三浦自動車、(株)水島インテリアサービス、(株)ミヤケ工業、ミヤケ鋼業(株)、(有)三宅水道、モトヤユナイテッド(株)、MOMO、山本市枝、(有)リトルマーメイド笹沖、(株)菱和オート、ロウス観光(株)、(医)わに診療所

《各地区社会福祉協議会の紹介》

現在、市内の63小学校区のうち54小学校区に地区社会福祉協議会（地区社協）が設置されています。倉敷市社協のホームページで、各地区社協を紹介しています。各地区社協が発行している広報紙はQRコードからもご覧になれます。今回は、「菅生地区社協」・「連島西浦地区社協」を紹介します。

菅生地区社会福祉協議会（倉敷地区）



高齢者宅を訪問しマスクをお届けしました

菅生地区社協では、お弁当配布(75歳以上の在宅で独居生活の方)、百歳体操、福祉講演会、防災活動など地域活動を精力的に続けてきました。しかし、新型コロナウイルスの影響で、これまでの地区社協事業にも変化が求められるなか「何もできないのではなく、新しい地域のつながり方、見守り方、参加の仕方があるのではないか」とマスク作り活動を通じて倉敷市社協が実施する地域とつながる『つながり・安心を増すマスクプロジェクト』に参加しています。百歳体操などが始まる前の時間などを活用しコツコツと作られたその数は、何と約850枚。10月から随時、高齢者宅の見守りを兼ねて訪問しお届けしました。受け取られた方からは感謝の言葉のほかに、菅生幼稚園・菅生小学校の子どもたちから添えられたメッセージカードに「心が温まる」と喜ばれていました。マスクの作り手からは「この時期はマスクが一番喜ばれると思う。コロナに感染しないで皆で無事乗り越えていきたい。」と語っていただきました。



ひと針ごとに思いを込めたマスク作り

連島西浦地区社会福祉協議会（水島地区）



いざという時のために非常食を試食

連島西浦地区社協では、令和元年に「地区防災を考える会」を立ち上げました。この会は、最近頻発する異常気象によって「日本のどこにいても自然災害は発生する」という認識に立ち、地域の安全安心を守るために地域で災害に備えることを目的としています。

そこで、住民の皆さんから防災での困りごとや疑問点を聞き、それらを解決するため、令和元年10月に倉敷水島ロータリークラブとの共催で「地区防災を考える会」を開催しました。

開催準備会では、町内会長、各種団体役員や地区防災士、消防団の皆さんと協議を重ね、当日は消防車の展示、非常食の試食、防災グッズの展示、防災講演会を行い、子どもと大人約350人が参加しました。

大野会長は、「皆さんからの声を受けて、今後は自力で避難できない方たちの避難支援マップを作成し、見守り活動を強化していきたい。」と語っていただきました。



参加者全員が真剣に受講しました



倉敷市社会福祉協議会役員（監事）の紹介

新たに、評議員会において選任された監事の紹介をいたします。 令和2年7月1日から 監事 黒江 信行

特集 あたらしい「生活様式」とあたら

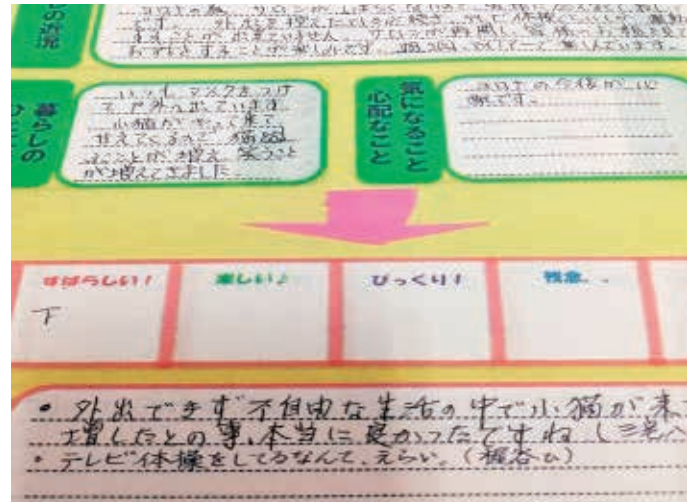
私たちのこれまでの暮らしは、誰かにつながり、誰かとふれあうことで、お互いの暮らしに関心を人との交流が当たり前だった日々に、突如として訪れた、新型コロナウイルス感染症の脅威…。新しい生活様式や、今後への備えが求められるなか、つながりを切らないために、取り組む新し



コロナのなかでもつながるココロとココロ（居場所） マスクの上からでも笑顔とやさしさが伝わります。（西酒津：サロンサカツ）

1

会えないけれどもつながれる、わたしと地域の「つながり日記」 ～つながる回覧～



コロナ禍で、これまで定期的に行っていたサロン活動も自粛するなか、西酒津で2つのサロンの代表をしていた藤井さんが一番気になっていたことが、「みんなの暮らしや困りごとに気づけない」ということでした。そこで、取り組んだ活動が、それぞれの暮らしの近況や困りごとを日記のように書いて、グループみんなで回覧する「つながる回覧」です。交換日記のように一人ひとりの日記にコメントを残したり、気になる人に電話をするなど、会えないなかでもつながりを育みました。

しい「つながり様式」

もちあいながら、支え合いを育んできました。

い「つながり様式」の実践が少しずつ広がっています。

2

インターネットを活用した新しい「通いの場」のカタチ ～オンライン体操～



足に重りを着けて、
皆で京都をバーチャル旅行!



児島柳田町の通いの場「中地区げんき会」が取り組むのはパソコンなどの画面を通して、みんなと一緒に取り組むオンライン体操です。コロナ禍でも体操を継続したいという住民の思いと、住民と一緒に地域リハビリに取り組みたいという支援者の思いが重なり、便利であたたかい交流と健康づくりが継続されています。

3

変化する状況の中で、変化を見落とさない「見守り様式」



「集えないなら会いに行こう!」

“誰とも会わないのはさみしい。役割もなくなり体力が落ちた気がする”と語るのは、「カフェなごみ in 本荘」の代表の内田房子さん。“日頃のつながりがあったからこそ会いにいける”炎天下にも関わらず、多くの笑顔に出会うことができました。出向く参加だけでなく「出迎える参加」のスタイルはコロナ渦が収束した後も新しいつながり様式となりそうです。



「私たちにできることで安心を届けたい」

「就労移行支援事業所 irodori」の利用者とスタッフの皆さんもマスクづくりと見守り訪問に協力してくれました。担当地区の民生委員さんと一緒に一人暮らし高齢者のお宅を訪ね、コロナ禍で不安な気持ちになっている人たちにつながりと安心を届けました。

「寄付つき商品 地域支援プロジェクト」 参加企業紹介!!

今回の紹介企業は「三盛物産株式会社」さんです

倉敷発 美味しいものを全国へ!
こだわりの商品、地域の産物を取り入れた
ギフト商品をお届けしてまいります。

寄付つき商品



定価540円(税込)

「桃太郎カレー、桃太郎麦茶パック、食品ギフトカタログ」掲載の全商品の売上の1%を寄附

カタログは県内のギフトショップや葬儀会社に設置しています。

企業の担当者の方に
聞いてみました



Q プロジェクトに参加したきっかけは?

A 地元企業として、地元に何か貢献できることはないかと考えていた時に、このプロジェクトを知り、弊社商品のアピールにもなると思い参加いたしました。

「寄付つき商品地域支援プロジェクト」参加企業・団体募集中!! 詳しくは本紙裏表紙をご覧ください。

倉敷ネット懇の出前型福祉講座



少人数で和気あいあい

- ・地域づくりの活動に取り組んでいる通いの場
- ・オレンジカフェやふれあいサロン
- ・地区社協での研修会 など

専門職が出張します!!

【お問い合わせ】倉敷市社協 地域福祉課 ☎434-3301

講座メニュー (一部)

- ◆成年後見・未成年後見制度
 - ◆相続や遺言
 - ◆終活
 - ◆老後の心配あれやこれや など
- ※その他、ご希望のメニューがあればご相談ください。

【倉敷ネット懇とは?】

「倉敷高齢者・障がい者権利擁護ネットワーク懇談会」の略称で、高齢者や障がい者の権利擁護支援を行う専門職を中心に“より身近な”顔が見える関係づくりをめざした懇談会です。倉敷の専門職(弁護士・司法書士・社会保険労務士・行政書士・社会福祉士など)および倉敷市社協等が参加しています。

倉敷市社協 災害支援積立金(常時設置型緊急支援募金) 募集のお知らせ

本会では、平成30年7月豪雨災害による被災者支援の経験から、令和元年度に災害支援積立金を設置しました。この積立金は大規模災害の発生に備え、災害支援に関する活動に必要な経費に充てることを目的としています。なお、お寄せいただいた支援金は災害活動支援金に積み立て、大規模災害が発生し災害支援活動が必要になったときに使用させていただきます。皆様のご協力をお願いいたします。

【支援活動の主な内容と災害支援積立金の使い道】

- (1) 災害ボランティアセンター運営など… 設置に伴う整備費・資機材の購入経費など
- (2) 被災地域の復興支援活動… 被災地域で集いの場設置に必要な備品(机、椅子など)の購入経費など
- (3) 被災地への職員派遣… 他市への職員派遣(旅費) など
- (4) その他… 災害ボランティアセンター設置訓練・市民向け研修など災害支援に関連する活動費

2名の方から金一封の支援金をいただきました。ご支援ありがとうございます。

(掲載期間: 令和2年7月10日~令和2年8月15日まで)

【支援金の振込先】 ◇お振込みの前に倉敷市社協 総務課へご連絡ください。領収書を送付させていただきます。

(振込口座) 中国銀行 倉敷市役所出張所 (口座番号) 普通 2512590

(名義) 社会福祉法人 倉敷市社会福祉協議会 会長 中桐 泰

※振込手数料はご負担ください。



社会福祉協議会へのご寄附ありがとうございました。

「誰もが住み慣れた地域で、安心して豊かに暮らせる」よう、地域福祉活動を推進するために活用させていただきます。
 ※倉敷市社協へのご寄附は、2,000円以上の場合税制上の優遇が受けられます。詳しくは、受付時にお問い合わせください。
 敬称略、五十音順に掲載しております。(掲載期間：令和2年6月11日～令和2年8月15日まで)

篤志寄附

(倉敷地区)
手嶋 浩一 (金一封)
匿名 (金一封)
(水島地区)
遠藤 堯之 (金一封)
(児島地区)
原 肇 (金一封)
(玉島地区)
神野 純子 (金一封)
宗田 進 (金一封)
匿名 (金一封)

香典返し寄附

(倉敷地区)	(船穂地区)
瀬崎輝美子 (金一封)	浅野 真一 (金一封)
(児島地区)	兼信 育子 (金一封)
小林 秀行 (金一封)	(真備地区)
下村 祐介 (金一封)	井元 敦 (金一封)
(玉島地区)	片岡 晃 (金一封)
小幡 久人 (金一封)	
中野 雅徳 (金一封)	
原田千代子 (金一封)	
松浦 久子 (金一封)	

物品寄附

(倉敷地区)
天城整骨院 今行 慎二 (マスク)



お名前の掲載につきましては、寄附者のご了承をいただいております。
 なお、上記のほか12名の掲載希望なしの方からご寄附をいただいております。
 ご寄附は、倉敷市社協各事務所にご持参いただくか、下記の口座へお振り込みいただけます。

【寄附の振込先】 ◇お振込みの前に倉敷市社協地域福祉課へご連絡ください。領収書を送付させていただきます。

(振込口座) 中国銀行 倉敷市役所出張所 (口座番号) 普通 1117198
しゃがいふくしほうじん くらしきし しゃがいふくしきょうぎかい きふきんかいけい かいちよう なかぎり やすし
 (名義) 社会福祉法人 倉敷市社会福祉協議会 寄付金会計 会長 中桐 泰 ※振込手数料はご負担ください。

福祉のまちづくりを支える

賛助会員名簿

水島 (医) 浅桐産婦人科、(株)生藤自動車、石川紘、江木塾、オーシカケミテック(株)水島工場、大森クリニック、岡部哲哉、金藤興産(有)、関西防水工業(株)、倉敷地区保護司会水島分会、倉敷中央病院リバーサイド、倉敷ボーリング機工(株)、(福)薫風福祉会、(株)健康日本総合研究所、幸輝興業(株)、(有)河野建築、光耀(株)、コープリハビリテーション病院、小松原米穀燃料(有)、(株)佐伯組水島出張所、サトウ機工(株)、三協(株)水島営業所、三幸工業(株)、三松興業(株)、三洋電業(株)、慈愛幼稚園、JA 晴れの国岡山連島支店、JA 晴れの国岡山福田支店、JFE コンテナ(株)水島工場、JFE スチール(株)西日本製鉄所、(福)淳邦会、白髪胃腸科内科小児科、白川工業(株)、(株)シンニチコ、(医)水清会水島第一病院、水塗商事(株)、角田住宅(株)、(株)瀬戸内菱光、ソーダ興業(株)、大日電気(株)、竹内商事(株)、タチバナ工業(株)中国支店、辻眼科内科、(有)連島車輜、(株)テラオカ、東亜外業(株)水島事業所、(有)とみや水島、内海工業(株)、中田テント(株)、中谷興運(株)、中村解体、難波事務所、西中川保明、(株)日明舎、ニッコー運輸(株)、日本トランスシティ(株)、日本非破壊検査(株)水島事業所、のぞみ保育園、(有)長谷川塗工、早瀬歯科医院、不二道路工業(株)、丸十運輸倉庫(株)水島支店、水島運搬機(株)、水島ガス(株)、水島合金鉄(株)、水島コンテナサービス(株)、水島商運(株)、水島地区介護者の会「とまり木の会」、水島臨海鉄道(株)、ミュンスター(株)、(株)メタルワン菱和、(株)ユタカケミカル水島工場、(医)養命会佐藤医院、(有)陸正開発、レイズネクスト(株)水島事業所、老人保健施設老健あかね、(株)若狭酒店、(医)和香会

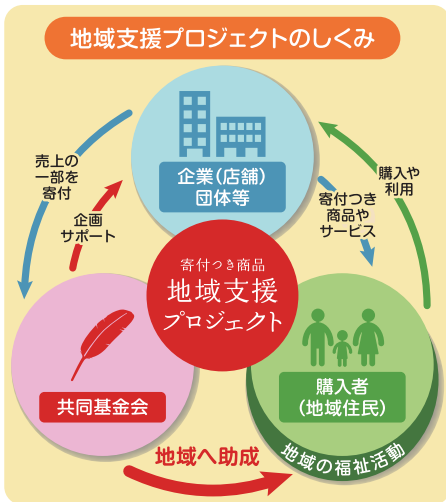
児島 (医) あかり歯科クリニック、(株)飛鳥、アポロ電気工事(有)、(株)池田製紐所、(株)出口屋、(株)ウチダ、王子脳神経外科、(有)岡山鉄工所、岡山県貨物運送(株)、(老健)倉敷あいあいえん、倉敷障害者リハビリテーションセンター、倉敷地区保護司会児島分会、幸観堂薬品(株)、(福)浩志会、(医)恒和会庵谷医院、(株)コーワ・アイ、児島芯地製造(株)、(医)児島第一診療所、(株)児島配管、(株)琴浦製作所、(株)コトセン、サノヤス造船(株)、(株)サンアート、山陽染工児島ファクトリー(株)、(特養)しおかぜ、(株)塩生センター、(福)鷲山会、十八盛酒造(株)、(有)しらかみ、(医)須藤歯科診療所、(医)正療ヒフ科クリニック、(医)聖和会佐藤眼科医院、(株)瀬戸内重機運輸、(有)タカト、田嶋内科、(株)ダスキン児島、タナカ産業(有)、(株)谷岡組、(有)田藤ネーム店、(株)Channel、(株)ナイカイアーキット、ナイカイ塩業(株)、内科いこいの家、ナガイ工業(株)、仲谷被服(有)、(有)那須商店、難波産業(株)、西原工業(有)、西原織布(株)、西原内科眼科医院、(株)西村モーターズ、(有)日東ベンディング中国、日本食品化工(株)水島工場、(株)ハウスジャパン、(株)はまだや、浜野工業(有)、(株)原運輸産業、原石材、(株)原木工所、(有)ビッグアイランド、(株)BCM、(福)P.P.P. プラットフォーム！児島、備讃ヤンマー(株)、(協)ファブコ、(株)富士水道、(株)富士被服本店、(株)藤原組、藤原不動産(株)グループホームいこい、古谷千代子、(特養)碧山荘、(株)ベティスミス、ホマレ飲料、マルキガス南岡山(株)、三宅総業(株)、明大(株)、(株)森伝倉敷営業所、(株)モリフロッキー、(株)屋敷建設、(株)大和エス・イー・シー、竜王保育園、鷺羽電器(株)、(医)和楽会

玉島 (有)アイ設備工業、赤澤屋(株)、浅野工業(株)、石橋運輸(株)、(有)インテリア・オギハラ、内海工業(株)、圓乗院、円通寺、(株)オカノ、(株)小川商店、海蔵寺、柏島保育園、川西歯科医院、菊池酒造(株)、國和産業(株)、倉敷企業(株)、倉敷市市友会玉島支部、(株)クレーンピーエムセンター、(株)クロサキジャパン、(株)コーワ設備、(株)サカエ、(株)サンタック、(有)せのお、大豊精工(株)、高木金属(株)、(株)滝沢組、(株)田辺商店、玉島協同病院、玉島車輜スズキ販売(有)、玉島商工会議所、玉島地区民生委員児童委員協議会、玉島ねたきり認知症介護者の会、玉島ロータリークラブ、中国商工(株)、中国非破壊検査(株)、中電プラント(株)玉島事業所、(株)豊島屋、当真内科医院、(特養)アミカル、富田ケアセンター(有)、長尾ランドリー、(株)ナカツカ、中野建築(有)、(株)なんば技研、難波プロパン(株)、念法真教倉敷念法寺、八幡保育園、(有)ハッカ美容室、(株)原田文栄堂、福壽院、富士ダイス(株)岡山製造所、(株)富士野、(有)ホンダオート玉島、まつい歯科医院、(有)丸三清掃、(有)メイビ堂、守屋おさむクリニック、(有)山成産業、(株)山本材木店、わたなべ歯科クリニック

船穂 (医) 出宮内科医院、(株)宇野組、(有)大久保鉄工所、グリーンビレッジ瀬戸内、グループホームはなみずき、(有)さなだ薬局、山陽新聞船穂販売所、(有)新日本メンテナンス、(株)玉島活版所、(有)中桐建築設計事務所、ぶどうの家、(有)ふるーる、(有)マルイケ

真備 アカギテクノ(株)、(株)浅野材木店、(株)浅野鉄筋工業、(株)井上組、(有)栄善工業、(株)オカジュウ、(株)おの、木山工業(株)、(有)サンシャイン、(株)スズキオート山陽、(有)スワ水道サービス、(有)妹尾建美、T I、備南観光開発(株)、(株)日の丸タクシー、(株)ホリグチ、真備地区民生委員児童委員協議会、真備東地区民生委員児童委員協議会、水川商店(有)、(医)ミナモト医院、(株)三宅組、山中設備(有)、(有)横溝車輜

赤い羽根共同募金「寄付つき商品 地域支援プロジェクト」 協力していただける企業・お店を募集しています!



～“社会貢献”と“売り上げアップ”を両立させたビジネスモデル～

このプロジェクトは、企業やお店が寄付つき商品を登録して、売り上げの一部を赤い羽根共同募金へ寄付することで、地域社会に貢献(企業等が所在する地域の福祉活動を支援)するプロジェクトです。

「赤い羽根共同募金」とコラボして、地元を良くするための寄付つき商品を作ることで、売上アップにつなげることも可能となります。

企業の寄付は無理のない金額で設定でき、寄附金の税制優遇(全額損金算入)ができます。

顧客は負担はなく倉敷市の福祉活動を支援でき、企業は「社会貢献」と「売り上げアップ」につながり、それが地域福祉課題解決のための財源となるという、3者のWIN&WIN&WINの関係の構築を目指します。

詳しくは、岡山県共同募金会または、倉敷市社協のホームページをご覧ください。

本紙6ページの「寄付つき商品 地域支援プロジェクト」参加企業紹介!!でご登録いただいている企業を紹介しています。ぜひご覧ください。

「のど」も「こころ」も「福祉の財源」もうるおう事業です!

“福祉まちづくり自動販売機” 設置者募集中!

「福祉まちづくり自動販売機」では、その売り上げの一部が寄附され、倉敷市社協が実施する地域福祉活動に活かされます。

主には「在宅介護者への支援事業」や「地域から孤立をなくすための見守り活動」、「ボランティア活動への支援事業」、「車イスや介護用ベッド、福祉車両の貸出事業」など、さまざまな地域福祉活動を通じて地域の皆様へ還元されます。

この度、新たに3台設置(うち2台は匿名)いただき、現在36台の自動販売機及び災害支援自動販売機が設置されています。

自動販売機の新設、又は入れ替えをお考えの個人・企業・団体の皆様は、ぜひご検討ください。

◇ 第39号機 ◇

有限会社 高原農芸 様

第39号機を設置してくださいました。
ご協力ありがとうございました。



有限会社高原農芸の高原孝子様(右)と福西啓子様(中央)
倉敷市社協事務局長 川原伸次(左)

ホームページバナー広告募集!

【応募資格】どなたでも応募可能ですが、倉敷市社協賛助会員の入会をお願いします。1年間: 40,000円・6カ月間: 25,000円

facebook ご覧ください!

倉敷市社協の活動や地域の情報を写真付きで配信中です。社協の「いま」がわかります!



編集・発行 社会福祉法人 倉敷市社会福祉協議会

事務所名	住所・電話等		施設名	休館日
総務課 地域福祉課	〒710-0834	倉敷市笹沖180番地 TEL 434-3301 FAX 434-3357	くらしき健康福祉 プラザ3階	毎週月曜日 祝日 年末年始
倉敷ボランティアセンター	〒710-0834	倉敷市笹沖180番地 TEL 434-3350 FAX 434-3357		
倉敷結婚相談所	〒710-0055	倉敷市阿知1-7-2-803 TEL 427-0667 FAX 427-0670	倉敷駅西ビル8階	
水島事務所	〒712-8062	倉敷市水島北幸町1-1 TEL 446-1900 FAX 440-0154	水島支所3階	
児島事務所	〒711-0912	倉敷市児島小川町3681-3 TEL 473-1128 FAX 470-0054	児島支所4階	毎週土・日曜日 祝日 年末年始
玉島事務所	〒713-8121	倉敷市玉島阿賀崎1丁目1-1 TEL 522-8137 FAX 523-0054	玉島支所2階	
真備事務所	〒710-1301	倉敷市真備町筋田1161-1 TEL 698-4883 FAX 698-9622	真備保健福祉会館1階	
船穂福祉センター	〒710-0261	倉敷市船穂町船穂1861-1 TEL 552-5200 FAX 552-9030	船穂町高齢者福祉センター	毎週日曜日・祝日 年末年始
真備支え合いセンター	〒710-1301	倉敷市真備町筋田1161-1 TEL 698-5115 FAX 697-5160	真備保健福祉会館1階	毎週土・日曜日・祝日 年末年始

本広報紙の発行には共同募金の配分金の一部を使用させていただいております。